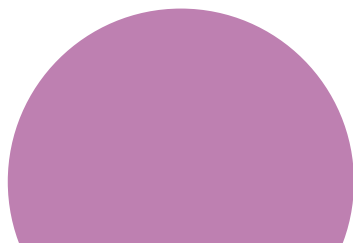
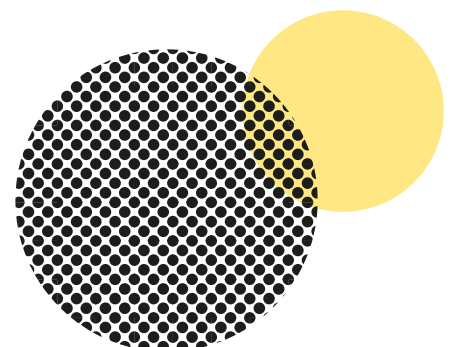
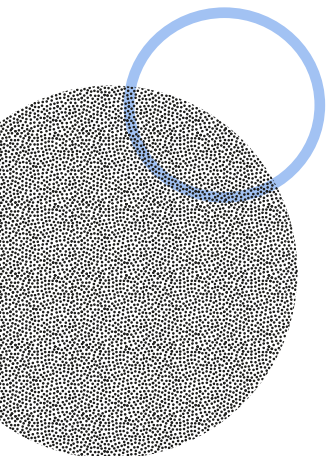


# **BAM.** **CONNECT**

21. / 22. & 25. MÄRZ 2024

Die digitale Plattform für  
Berufswahl und Ausbildung

## **TEILNAHMEBEDINGUNGEN** Zahlen und Fakten zur BAM.CONNECT



## 1. Termine für Ihre Planung (Änderungen vorbehalten)

Was?	Wann?	Empfänger
Versand Anmeldung für Ausstellende	Juni 2023	Ausstellende
Anmeldeschluss	9. Januar 2024	Ausstellende
Go-Live der Plattform mit den Ausstellenden 2024	28. Februar 2024	Ausstellende
Durchführung BAM.CONNECT	21./22. & 25. März 2024	
Schlussrechnung	31. März 2024	Ausstellende

## 2. Öffnungszeiten (Änderungen vorbehalten)

Die virtuelle Plattform bleibt während den drei Durchführungstagen grundsätzlich 24h abrufbar. Das Tagesprogramm findet durch den Veranstalter und die Ausstellenden vom 21./22. & 25. März 2024 von 08.30-16.00 Uhr statt.

## 3. Veranstalter

BERNEXPO AG  
BAM.CONNECT  
Mingerstrasse 6  
Postfach  
3000 Bern 22

Telefon +41 31 340 14 05  
E-Mail [bam@bernexpo.ch](mailto:bam@bernexpo.ch)  
Internet [www.connect.bam.ch](http://www.connect.bam.ch)

## 4. Geltungsbereich

Die vorliegenden «Teilnahmebedingungen» gelten für die Teilnahme an der BAM.CONNECT und ergänzen die jeweils gültigen «Allgemeinen Teilnahmebedingungen» der BERNEXPO AG. Alle Unterlagen finden Sie unter [www.bam.ch](http://www.bam.ch).

## 5. Zweck der Plattform

Die BAM.CONNECT bietet Jugendlichen im Berufswahlalter und Berufsverbänden, Grossunternehmen sowie KMU und Schulen eine Plattform, um sich zum wegweisenden Thema Berufsbildung auszutauschen.

## 6. Zugelassene Teilnehmende

Als Ausstellende sind alle Unternehmungen, Berufsverbände und Schulen zugelassen, die Lehrstellenangebote oder Dienstleistungen im Bereich der Berufswahl anbieten.

Die Zulassung der Ausstellenden wird durch den Veranstalter bestimmt. Der Veranstalter ist nicht zur Angabe der Gründe seiner Entscheidungen verpflichtet. Er kann jederzeit eine Anmeldung annullieren oder ablehnen, ohne dadurch zu irgendeiner Leistung, ausser der Rückerstattung der überwiesenen Beträge, verpflichtet zu sein.

## 7. Platzierung

Die Ausstellendenprofile werden gemäss dem jeweiligen Ausstellendenpaket auf der virtuellen Plattform abgebildet. Die Veranstaltungsleitung behält sich vor, die bestellten Platzierungen zu arrondieren, um sie den technischen und ästhetischen Gegebenheiten der virtuellen Plattform anzupassen.

## 8. Paketpreise & Zusatz-/Einzelleistungen (Preisangaben zzgl. MwSt.)

### 8.1. Paketpreise

LEISTUNGEN	SCHNUPPER-PAKET	MEDIUM-PAKET	PREMIUM-PAKET	ALL-IN-PAKET
Unternehmens-, Berufsverbands- oder Schulprofil	✓	✓	✓	✓
Unternehmens-/Verbands-/Schulname, Logo, Headerbild, Facts	✓	✓	✓	✓
Zuordnung Berufsgruppen	✓	✓	✓	✓
Aktuell bei uns & über uns (Videos, Bilder)	✓	✓	✓	✓
Fun Facts & Benefits <i>(für Unternehmen und Schulen)</i>	✓	✓	✓	✓
Mitglieder/Partner <i>(für Berufsverbände)</i>	✓	✓	✓	✓
Übersicht Interviews	✓	✓	✓	✓
Übersicht Berufs-/Ausbildungsprofile	✓	✓	✓	✓
Offene Lehrstellen/Veranstaltungen	✓	✓	✓	✓
Kontakt inkl. Social-Media-Verlinkung	✓	✓	✓	✓
<b>Berufs-/Ausbildungsprofile (unlimitiert)</b> <ul style="list-style-type: none"> <li>• Profilbild, Headerbild, Berufs-/Ausbildungsbezeichnung, Name, Vorname, Alter, Lehrjahr, Statement</li> <li>• Verlinkung auf Social-Media-Kanäle</li> <li>• Meine Benefits</li> <li>• Mein Berufs- und Ausbildungsalltag/ Meine Schulfächer</li> <li>• Meine Schulfächer während der Ausbildung</li> <li>• Warum habe ich mich für diese Ausbildung entschieden?</li> <li>• Meine Tipps für dich</li> <li>• Bildergalerie</li> </ul>	✓	✓	✓	✓
<b>Verlinkung Lehrstellen auf baam.ch oder eigene Website <i>(für Unternehmen und Berufsverbände)</i></b> <ul style="list-style-type: none"> <li>• Neukunden baam.ch</li> <li>• Bestandeskunden baam.ch</li> </ul>	3 unlimitiert	3 unlimitiert	3 unlimitiert	3 unlimitiert
<b>Online Interviews</b> (Dauer 20 Minuten)	1	6	12	18
Teaser auf <a href="https://connect.bam.ch/home">connect.bam.ch/home</a>			✓	✓
Zusätzliche Kontaktmöglichkeiten mit Jugendlichen während BAM.CONNECT				✓
Profil auf <a href="https://connect.bam.ch/verbände">connect.bam.ch/verbände</a> optisch hervorgehoben				✓
Logopräsenz in Header (11 Monate Laufzeit)				✓

## PREISE Unternehmen und Schulen (in CHF)

Paketpreis bei einer digitalen Teilnahme (BAM.CONNECT)	1'000.-	4'850.-	7'850.-	11'850.-
Paketpreis für Teilnahme im März und bei gleichzeitiger Live-Teilnahme im September	500.-	3'850.-	6'850.-	10'850.-

## PREISE Berufsverbände/OdA's (in CHF)

Paketpreis bei einer digitalen Teilnahme (BAM.CONNECT)	900.-	4'365.-	7'065.-	10'665.-
Paketpreis für Teilnahme im März und bei gleichzeitiger Live-Teilnahme im September	450.-	3'465.-	6'165.-	9'765.-

Die Laufzeit der Pakete beträgt 11 Monate. Die Interviews werden aufgezeichnet und werden im Nachgang an die BAM.CONNECT auf den Profilen der Lernenden veröffentlicht. Alle Preise verstehen sich exkl. MwSt. und in CHF.

## 8.2. Zusatzleistungen/Einzelleistungen

ZUSATZ- UND EINZELLEISTUNGEN	PREIS in CHF
Logopräsenz im Header statisch auf allen Seiten von connect.bam.ch (4x buchbar, Laufzeit 12 Monate)	2'200.-
Weitere Online-Interviews (Preis/Interview)	500.-

## 9. Rücktritt von der Anmeldung

Wird die Teilnahme nach Erhalt der Teilnahmebestätigung der Veranstaltungsleitung storniert, trägt der Teilnehmende die volle Teilnahmegebühr gemäss der Anmeldung sowie die angefallenen Nebenkosten und allenfalls weitere Kosten, die wegen der ausbleibenden Nutzung des für ihn vorgesehenen Pakets entstehen.

## 10. Teilnahmegebühr Besuchende

Die Ausstellendenbereiche der BAM.CONNECT sind für Besuchende kostenlos, es bedarf einzig einer einmaligen Registrierung.

## 11. Schlussbestimmungen

Die hier angegebenen Preise verstehen sich (falls nicht anders angegeben) ohne Mehrwertsteuer. Preisänderungen sind vorbehalten. Verbindlich ist die jeweils zum Zeitpunkt der Anmeldung gültige Fassung in deutscher Sprache.

## 12. Kontakt

BERNEXPO AG  
BAM.CONNECT  
Mingerstrasse 6  
Postfach  
3000 Bern 22

Version Juni 2023