

# BAM

Berufs- und  
Ausbildungsmesse

vom 30. Oktober bis 02. November 2020

## MARKETING UND WERBEMÖGLICHKEITEN



BERUFE

ERLEBEN

# Werbung & Marketing

## Inserate

### BAM-Zytig

Erreichen Sie Ihre Zielgruppe mit der BAM-Zytig, welche an die Gemeinden für die Verteilung an Privathaushalte ausgeliefert wird.

Auflage	160'000
Zielgruppe	Privathaushalte (Weiterleitung via Gemeinden)
Region	Kanton Bern sowie teilweise Kantone Wallis, Solothurn und Freiburg
Format	A4
Seitenumfang	ca. 64 Seiten
Erscheinungsdatum	Ende Oktober 2020
Druckunterlagenschluss	21. August 2020
Druckmaterial	Zeitungspapier



Inserat Format	Masse	s/w / Preis in CHF	4-farbig / Preis in CHF
1/1-Seite; letzte Seite (U4)	188 x 271 mm	-	<input type="checkbox"/> 10'800
1/1-Seite (U3)	188 x 271 mm	-	<input type="checkbox"/> 7'400
1/1-Seite	188 x 271 mm	<input type="checkbox"/> 4'900	<input type="checkbox"/> 5'700
1/2-Seite	188 x 131 mm / 93 x 271 mm	<input type="checkbox"/> 2'800	<input type="checkbox"/> 3'500
1/3-Seite	188 x 87 mm	<input type="checkbox"/> 2'100	<input type="checkbox"/> 2'800
1/4-Seite	93 x 131 mm	<input type="checkbox"/> 1'700	<input type="checkbox"/> 2'400
1/8-Seite	93 x 65 mm	<input type="checkbox"/> 1'100	<input type="checkbox"/> 1'800
1/1-Seite Publireportage	Wird vom Kunden angeliefert (3000 Zeichen inkl. Leerschläge, 1 Bild)	<input type="checkbox"/> 4'900	<input type="checkbox"/> 5'700

### BAM-Katalog

Der Katalog wird vor Ort an die Besuchenden abgegeben und dient als Orientierungshilfe an der Messe

Auflage	2'800
Zielgruppe	Messebesuchende
Format	A5
Seitenumfang	ca. 36 Seiten
Erscheinungsdatum	an der Messe
Druckunterlagenschluss	21. August 2020
Druckmaterial	Papier weiss



Inserat Format	Masse	s/w / Preis in CHF	4-farbig / Preis in CHF
1/1-Seite; letzte Seite (U4)	125 x 190 mm	-	<input type="checkbox"/> 2'800
1/1-Seite (U3)	125 x 190 mm	<input type="checkbox"/> 1'090	<input type="checkbox"/> 1'890
1/1-Seite	125 x 190 mm	<input type="checkbox"/> 830	<input type="checkbox"/> 1'630
1/2-Seite	125 x 92 mm	<input type="checkbox"/> 495	<input type="checkbox"/> 1'295

## NEU – Upgrade auf baam.ch

---

[www.baam.ch](http://www.baam.ch) ist das neue Online-Lehrstellen-Vermittlungsportal, welches Unternehmen und Stellensuchende in Kontakt bringt. Als Aussteller an der BAM 2020 haben Sie verschiedene Präsenzmöglichkeiten und profitieren zusätzlich von 15% Messerabatt auf den angegebenen Preisen.

Auflage  
Zielgruppe

Online  
Lehrstellensuchende sowie  
Unternehmen, welche Lehrstellen anbieten

<b>Pakete</b>	<b>Preis in CHF, inkl. 15% Rabatt für Aussteller BAM 2020</b>
MINI	<input type="checkbox"/> kostenlos
BASIC	<input type="checkbox"/> 425
PLUS	<input type="checkbox"/> 510
PREMIUM	<input type="checkbox"/> 595
Newsletter Push	<input type="checkbox"/> +42.50
Social Media Push	<input type="checkbox"/> +42.50
Refreshing	<input type="checkbox"/> +42.50
2-er Paket	<input type="checkbox"/> 850
3-er Paket	<input type="checkbox"/> 1'232.50

# Werbeflächen

## Lehrstellenwand an der BAM

**Nutzen Sie die Gelegenheit, Ihre freien Lehrstellen 2021 während den BAM-Messtagen an der Lehrstellenwand im Eingangsfoyer auszuschreiben.**

Auflage	Je Inserent maximal 5 Lehrstelleninserate
Zielgruppe	Lehrstellensuchende
Format	A4
Erscheinungsdatum	an der Messe
Druckunterlagenschluss	21. August 2020
Druckmaterial	Sie senden die Daten an bam@bernexpo.ch und wir kümmern uns um die Publikation an der Lehrstellenwand



Umfang	Masse	Preis in CHF*
1 – max. 5 Inserate (Seitenumfang max. 5 Seiten)	297 x 210 mm (A4)	☐ 600 (Pauschalpreis)

## Ausbildungswand an der BAM

**Nutzen Sie die Gelegenheit, Ihre Bildungsangebote 2021 während den BAM-Messtagen an der Ausbildungswand im Eingangsfoyer auszuschreiben.**

Auflage	Je Inserent maximal 2 Lehrstelleninserate
Zielgruppe	Lehrstellensuchende
Format	A4 (1 Seite pro Inserat)
Erscheinungsdatum	an der Messe
Druckunterlagenschluss	21. August 2020
Druckmaterial	Sie senden die Daten an bam@bernexpo.ch und wir kümmern uns um die Publikation an der Lehrstellenwand



Umfang	Masse	Preis in CHF*
1 – max. 2 Inserate (1 Seite pro Inserat)	297 x 210 mm (A4)	☐ 240 (Pauschalpreis)

## Plakatwerbung F12

**Erreichen Sie Ihre Zielgruppe mit gut sichtbaren Plakaten in unserem Eingangsbereich und in der Nähe unserer Treppenhäuser.**

Artikel	630007
Standort	Freigelände und Treppenhäuser bei WC-Anlagen
Formate	F12 (268.5 x 128 cm)
Aushangdauer	Messedauer
Druckmaterial	Normalplakat, Papierhochweiss
Verfügbarkeit	2x doppelseitig im Freigelände 1x im Freigelände 5x im Treppenhaus Halle 3.1 2x im Treppenhaus Halle 3.0

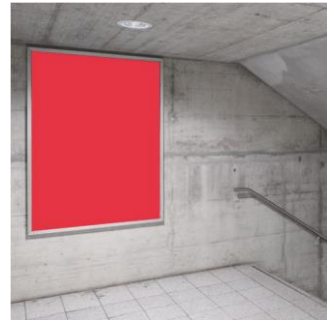


Umfang	Masse	Preis in CHF*
Poster	F12	☐ 700

## Plakatwerbung F200/F4

Erreichen Sie Ihre Zielgruppe mit gut sichtbaren Plakaten. Wählen Sie aus diversen Flächen auf unserem Freigelände und in unseren Treppenhäusern.

Artikel	630008 / 630009
Standort	Freigelände (F4) und in den Treppenhäusern (F200)
Formate	F200 (116.5 x 170 cm) F4 (89.5 x 128 cm), doppelseitig
Aushangdauer	Messedauer
Druckmaterial	Normalplakat, Papierhochweiss
Verfügbarkeit	1x F200-Stellen in Treppenhäuser Halle 3 10x F4-Stellen im Freigelände



Umfang	Masse	Preis in CHF*)
Poster	F200	<input type="checkbox"/> 540
Poster	F4	<input type="checkbox"/> 590, doppelseitig

## Megaposter Gebäude

Unsere Megaposter bieten Ihnen die grösste Werbefläche. Sie sind gut sichtbar und erreichen Ihre Zielgruppe bis zum Guisanplatz und auf dem vollständigen Freigelände der BERNEXPO.

Artikel	63005E / 63005D
Standort	Fassade Richtung Messegelände und Verkehrsknotenpunkt Guisanplatz
Formate	17 x 7.5 m (Richtung Guisanplatz) 13 x 7.5 m (Richtung FG)
Aushangdauer	Messedauer + mind. 3 Tage
Druckmaterial	Mesh HW Gitternetz / Blache FrontLit
Verfügbarkeit	1x 17 x 7.5 m 4x 13 x 7.5 m

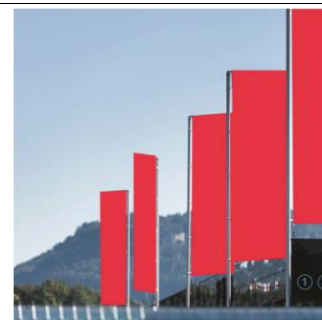


Umfang	Masse	Preis in CHF pro Stk*)
Megaposter	17 x 7.5 m	<input type="checkbox"/> 9'420
Megaposter	13 x 7.5 m	<input type="checkbox"/> 8'250

## Freistehende Fahnen

Die Fahnen werden Ihren Ansprüchen entsprechend auf dem Gelände platziert.  
Sie begleiten Besucher auf ihrem Weg durch das Messegelände.

Artikel	630001
Standort	Freigelände, Platzierung in Absprache
Format	120 x 400 cm
Aushangdauer	Messedauer
Druckmaterial	Jetflag
Verfügbarkeit	8 Stück



Umfang	Masse	Preis in CHF pro Fahne*)
Freistehende Fahne	120 x 400 cm	☐ 910

## Drehkreuzwerbung

Nutzen Sie die einfache und effiziente Wirkung unserer Drehkreuzwerbung.  
Präsentieren Sie Ihren Auftritt dort, wo jeder Besucher garantiert vorbeikommt.

Artikel	630023
Beschreibung	Werbung seitlich Kartenleser (A4)
Standort	Eingänge zur Messe
Format	300 x 300 mm
Druckmaterial	Folie, 4-farbig bedruckt
Verfügbarkeit	Alle Drehkreuze der BAM in der Eingangshalle 2.1

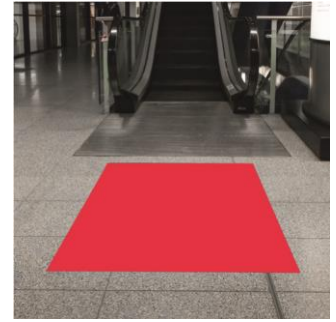


Umfang	Masse	Preis in CHF pro Drehkreuz*)
Drehkreuzwerbung	300 x 300 mm	☐ 220

## Bodenwerbung

**Wir platzieren Ihre Werbung mit Bodenklebern an gut frequentierten Stellen am Eingang und in den Hallen. In Kombination mit «Footprints» gestalten Sie den optimalen Hinweis auf Ihren Stand.**

Artikel	63003A/B, 63015A/B
Standorte	Premium-Platzierung im Eingangsbereich / vor den Rolltreppen, Hallen oder den Hallendurchgängen
Format	1 x 1 m
Druckmaterial	4-farbig bedruckte Folie
Verfügbarkeit	4x vor Haupteingängen 8x vor Rolltreppen 4x in Hallen und Hallendurchgängen

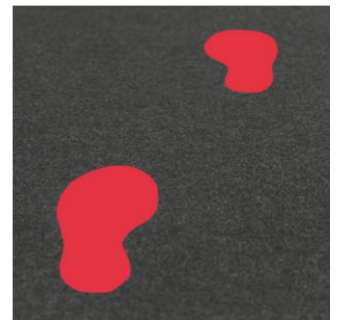


Umfang	Masse	Preis in CHF je Stk*)
Haupteingang & Eingangsbereich	1 x 1 m	☐ 590
vor Rolltreppen	1 x 1 m	☐ 910
in Hallen	1 x 1 m	☐ 750

## Footprints

**Wir platzieren individuell 20 «Footprints», die Besucher direkt zu Ihrem Stand führen.**

Artikel	630006
Standorte	in Hallen, Absprache individuell mit Kunde
Format	28 x 18cm
Druckmaterial	4-farbig bedruckte Folie
Verfügbarkeit	auf Anfrage



Umfang	Menge	Preis in CHF je Set*)
Footprints	1 Set à 20 Footprints	☐ 910

## Plakate in Sanitäranlagen

**Erreichen Sie die Besucher des Messegeländes mit A4-Plakaten in unseren Sanitäranlagen.**

Artikel	630012
Beschreibung	Plakate in Plexiglas-Rahmen an Innenseiten der Toilettentüren und an Wand über Pissoirs, in sämtlichen Plakatstellen der BAM
Format	A4 Hochformat, 210 x 297 mm, sichtbar 200 x 287 mm
Druckmaterial	Papier, A4
Auflösung	300 dpi
Verfügbarkeit	Sämtliche zur Verfügung stehende Damen-, Herren- und Invalidentoiletten.



Umfang	Preis in CHF*)
Plakat in Sanitäranlagen	□ 2'120

## Spiegelkleber in Sanitäranlagen

**Erreichen Sie unsere Besucher auf Augenhöhe. Wir platzieren die Spiegelkleber prominent in unseren Sanitäranlagen.**

Artikel	630013
Beschreibung	Spiegelkleber in den sämtlichen sanitären Anlagen der BAM
Format	A5
Druckmaterial	4-farbig bedruckte Folie
Verfügbarkeit	in sämtlichen zur Verfügung stehenden Damen- und Herrentoiletten.



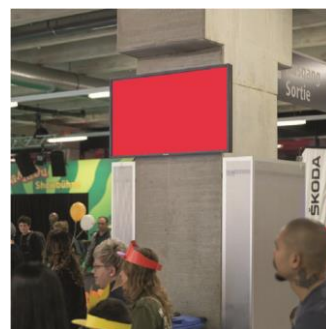
Umfang	Preis in CHF*)
Spiegelkleber in Sanitäranlagen	□ 2'210



## Info-Screens

**Machen Sie die Besucher durch einen kurzen Werbespot oder ein Standbild mit Logopräsenz auf sich aufmerksam. Auf unseren Info-Screens im Eingangsbereich und in allen belegten Hallen erreichen Sie die Besucher.**

Artikel	63032A
Beschreibung	Standbild oder Kurzspot, regelmässige Einblendung jeweils zwischen Informationen zur Messe
Format	Info-Screens, 47"
Standorte	2x Eingangsbereich und 3x in Hallen
Spotlänge	6 Sekunden
Einblendungen	Mind. 30 Wiederholungen/Std.
Verfügbarkeit:	10 Spots

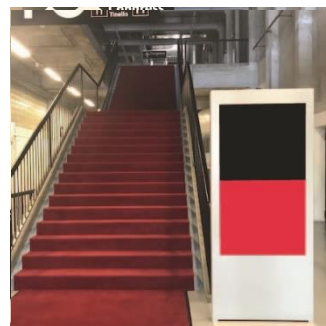


Umfang	Menge	Preis in CHF/Spot*)
Eingangsbereich und in Hallen	5 Screens	□ 1'610

## Digitale Stelen

**Profitieren Sie von einer erhöhten Aufmerksamkeit durch audiovisuelle Erlebnisse. Auf unseren prominent platzierten digitalen Stelen erreichen Sie die Besucher auf Bildschirmen, die parallel mit Informationen zur Messe bespielt werden.**

Artikel	630037
Beschreibung	Standbild oder Kurzspot, regelmässige Einblendung neben Informationen zur Messe
Format	Screens, 65"
Standorte	In Hallen
Spotlänge	6 Sekunden
Einblendungen	Mind. 30 Wiederholungen/Std.
Verfügbarkeit	10 Spots



Umfang	Menge	Preis in CHF/Spot*)
Digitale Stelen	Beide Screens	□ 540

## Verteilung Werbematerial

Verteilen Sie Ihr Werbematerial direkt an die Besucher. Dafür können Sie frei zwischen exklusiven Standorten im Freigelände oder in den Hallen wählen.

Artikel 63011A / 63011B  
 Standort Freigelände oder in Hallen, nach Absprache  
 Verfügbarkeit: auf Anfrage

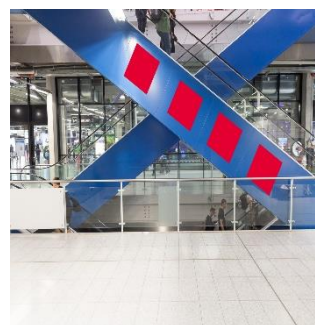


Umfang	Dauer	Preis in CHF*) (exkl. Personal und Material)
Verteilung Werbematerial	Einzelne Tage	<input type="checkbox"/> 1'290
Verteilung Werbematerial	Messedauer	<input type="checkbox"/> 4'120

## Werbung an den Rolltreppen

Präsentieren Sie Ihren Auftritt auf unseren Rolltreppen. Ihre Werbung begleitet die Besucher auf dem Weg nach oben oder unten.

Artikel 630014  
 Standort Rolltreppen zu allen Hallen  
 Format A3, 4 Kleber  
 Druckmaterial 4-farbig bedruckte Folie  
 Verfügbarkeit 4 Rolltreppen



Umfang	Menge	Preis in CHF*)
Werbung an den Rolltreppen	Je Rolltreppe	<input type="checkbox"/> 650

## Werbung über Hallendurchgängen

Erreichen Sie die Besucher mit den grössten Werbeflächen der Hallen. Ihr Auftritt ist so schon von weitem sichtbar.

Artikel 630020  
 Standort Hallendurchgänge 2.2 <-> 3.2  
 Format 3 x 6 m  
 Druckmaterial Netzevinyl, 4-farbig bedruckt  
 Verfügbarkeit 4 Megaposter  
 2x je Durchgang



Umfang	Masse	Preis in CHF pro Poster *)
Werbung über Hallendurchgänge	3 x 6 m	<input type="checkbox"/> 3750

## Werbung in den Liften

Präsentieren Sie sich den Besuchern, die unsere Lifte benutzen. Auf Augenhöhe ist Ihre Werbung auf der ganzen Fahrt nach oben oder unten sichtbar.

Artikel	630017
Standort	Alle Lifte der BAM
Format	A3
Druckmaterial	4-farbig bedruckte Folie
Verfügbarkeit	Alle Lifte der BAM, nur als Plakat buchbar

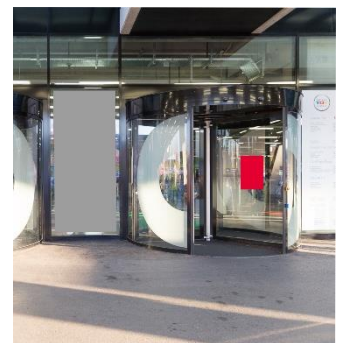


Umfang	Menge	Preis in CHF/komplett*)
Werbung in den Liften	Alle Lifte	☐ 1'080

## Werbung in den Drehtüren

Platzieren Sie Ihre Werbung auf den Drehtüren des Eingangsbereichs 2.1. So erreichen Sie die Besucher schon beim Betreten der Messe.

Artikel	630033
Standort	Drehtüren im Eingangsbereich 2.1
Format	A4
Druckmaterial	4-farbig bedruckte Folie
Verfügbarkeit	2 Drehtüren mit je 3 Türflügel aus Glas



Umfang	Menge	Preis in CHF/je Drehtür*)
Werbung in Drehtüren	Je Drehtür 3 Glaskleber	☐ 650

## Werbung an den Treppenhäusern

Präsentieren Sie Ihre Werbung an den Treppenhäusern der Hallen. Profitieren Sie von der exzellenten Sichtbarkeit und führen Sie Besucher direkt zu Ihrem Stand.

Artikel	630034
Standort	Treppenhäuser in der Halle 3.0
Format	3 x 1 m
Druckmaterial	4-farbig bedruckte Folie
Verfügbarkeit	2 Kleber je Turm, insgesamt 8 Stellen



Umfang	Masse	Preis in CHF je Kleber*)
Werbung an den Treppenhäuser	3 x 1 m	☐ 540

## Holen Sie das Maximum aus Ihrem Messeauftritt. Rufen Sie uns an, wir beraten Sie gerne!

Gerne beraten wir Sie bei Interesse und helfen Ihnen bei offenen Fragen unter [bam@bernexpo.ch](mailto:bam@bernexpo.ch) oder Telefon +41 31 340 11 41 weiter.

Herzliche Grüsse

Ihr BAM Team



Anna Wellmeyer



Manuela Schmid



Aline Fankhauser

---

### Bestellblatt

Bitte gewünschte Produkte in der vorangehenden Produktauswahl ankreuzen und ausgefüllte Seiten einsenden an [bam@bernexpo.ch](mailto:bam@bernexpo.ch) oder per Post an BERNEXPO AG, BAM 2020, Postfach, 3000 Bern 22.

#### Kontaktadresse

Auftragsgeber \_\_\_\_\_  
Vor-/Nachname \_\_\_\_\_  
Funktion \_\_\_\_\_  
Adresse \_\_\_\_\_  
PLZ / Ort \_\_\_\_\_  
Telefon \_\_\_\_\_  
E-Mail \_\_\_\_\_

#### Rechnungsadresse (falls abweichend)

\_\_\_\_\_

\_\_\_\_\_

\_\_\_\_\_

\_\_\_\_\_

\_\_\_\_\_

Datum \_\_\_\_\_

Unterschrift \_\_\_\_\_